



## ESTIMACIONES AGRÍCOLAS

Informe semanal al  
18 de febrero de 2016



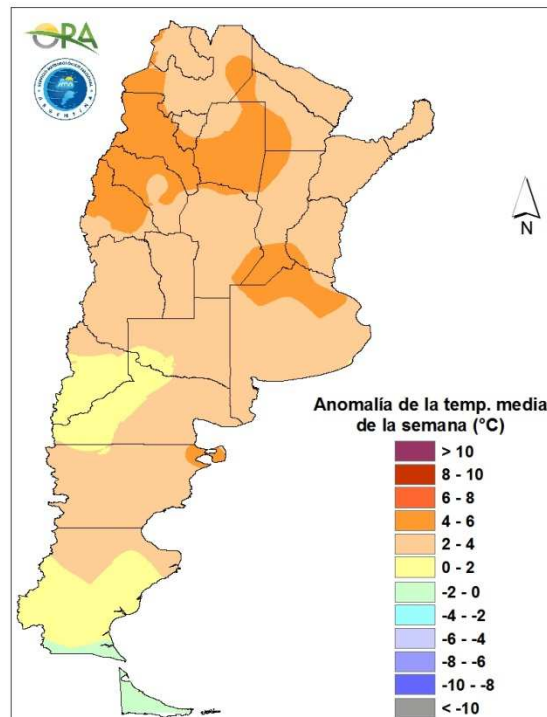
### ÍNDICE

- Temperaturas
- Precipitaciones
- Estado de las reservas hídricas
- Humedad y estado de los cultivos



## TEMPERATURAS

Se registraron temperaturas superiores a lo normal en el centro y norte del país, así como en el este y centro de la Patagonia. Las mayores anomalías de temperatura fueron sobre la zona núcleo agrícola pampeana y en el noroeste argentino. Las máximas más altas de la semana superaron los 35°C en el noreste de la Patagonia, norte y noreste de región pampeana, norte de Cuyo y norte del país. En San Juan, Chaco y Santiago del Estero se reportaron valores por encima de los 40°C.



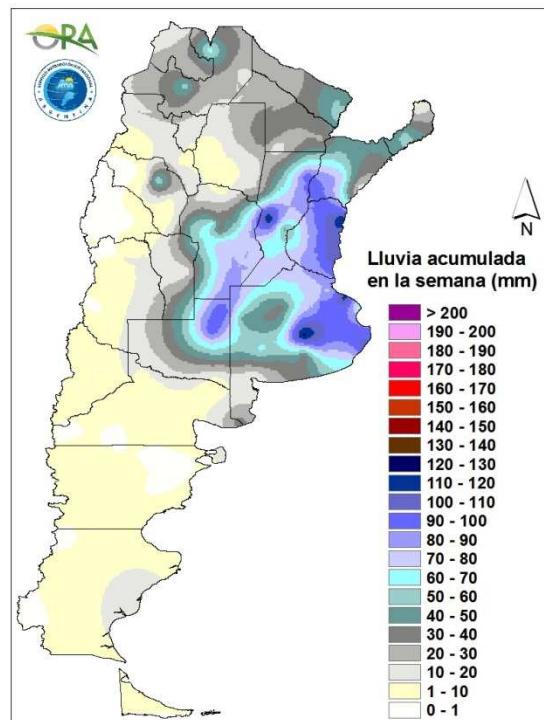
Anomalia de la temperatura media de la semana

Las temperaturas serán superiores a lo normal durante los próximos 7 días en el noroeste argentino y en la región pampeana. También se esperan valores elevados, superiores a los 35°C, para el norte del país, norte de la región pampeana y noreste de la Patagonia.



## PRECIPITACIONES

Las precipitaciones de la semana se caracterizaron por ser muy diversas en los montos semanales acumulados. En la región pampeana se observan localidades con 60-100mm mientras que no muy lejos las lluvias no alcanzaron a sumar 20mm. Las lluvias más importantes fueron en el este de Entre Ríos, centro de Santa Fe, norte de La Pampa y centro de Buenos Aires. En el norte argentino los registros sumaron entre 40 y 70mm, aunque en algunos casos fueron en conjunción con importantes tormentas.

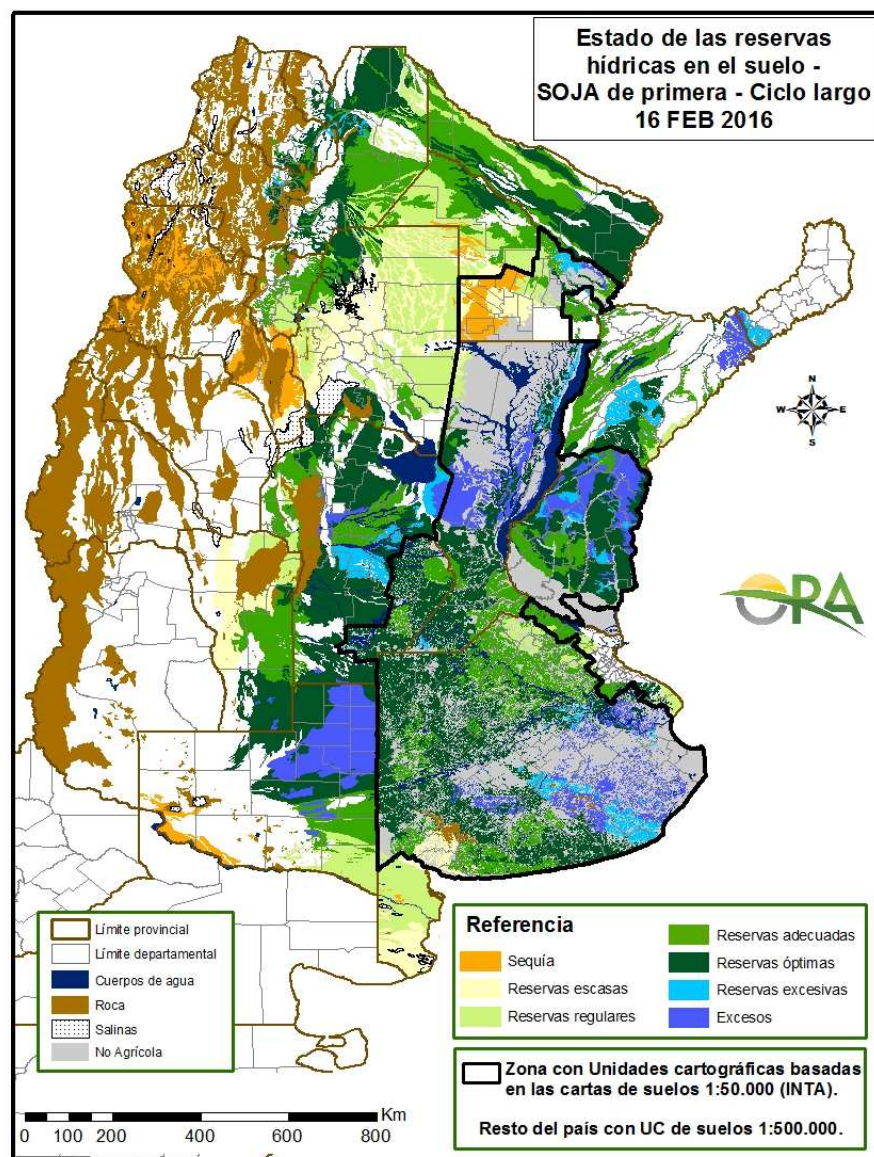


Precipitaciones acumuladas en la semana

En los próximos siete días se esperan precipitaciones importantes en el norte de la región pampeana, el Litoral, el sur y centro de Buenos Aires, el norte de Cuyo y el este del noroeste argentino. Entre hoy, jueves 18, y el viernes se esperan precipitaciones en gran parte de la región pampeana. Los fenómenos más importantes podrían ser en el oeste y centro de Buenos Aires, sur de Santa Fe y de Entre Ríos. Entre el sábado y el lunes la zona de mal tiempo se mantendrá estacionaria sobre el norte de la región pampeana y sur del Litoral, con posibles lluvias abundantes en el norte de Santa Fe, sur de Corrientes y de Chaco y norte de Entre Ríos. En el norte de Cuyo y este del noroeste argentino se esperan condiciones inestables por los próximos siete días, con posibles precipitaciones todos los días.

## ESTADO DE LAS RESERVAS HÍDRICAS

Las reservas simuladas de soja de primera muestran una gran mejora en la condición hídrica de la soja en la zona núcleo agrícola pampeana, fruto de las últimas lluvias. A la vez se ven excesos en el norte de La Pampa y sudeste de Buenos Aires, donde las reservas hasta semanas anteriores eran óptimas. Algo similar se ve en Entre Ríos, donde en las últimas semanas saltó de regulares a óptimas, con algunos excesos puntuales. En el norte del país disminuyó sensiblemente el área con excesos y se ven reservas mayormente adecuadas, aunque en el sudoeste de Chaco siguen los problemas de déficit hídrico. Las reservas simuladas para maíz arrojan resultados similares, pero acentúan los excesos en el norte de la región pampeana, debido a que el cultivo simulado tiene un menor consumo en esta fase final de su ciclo.



Mapa de reservas hídricas hecho a partir de datos meteorológicos del SMN y del INTA e información de suelos del INTA.



## EVOLUCIÓN DE LA SUPERFICIE SEMBRADA Y COSECHADA

AVANCE DE LA SIEMBRA DE MAIZ									
CAMPAÑA: 2015/2016 (*)									
DELEGACION		AREA A SEMBRAR Ha	14/01 %	21/01 %	28/01 %	04/02 %	11/02 %	18/02 %	AREA SEMBRADA Ha
Bahía Blanca		17.300	100	100	100	100	100	100	17.300
Bolívar		109.000	100	100	100	100	100	100	109.000
Bragado		70.600	100	100	100	100	100	100	70.600
General Madariaga		92.500	100	100	100	100	100	100	92.500
Junín		40.000	100	100	100	100	100	100	40.000
La Plata		23.500	100	100	100	100	100	100	23.500
Lincoln		198.650	100	100	100	100	100	100	198.650
Pehuajó		259.450	100	100	100	100	100	100	259.450
Pergamino		96.750	100	100	100	100	100	100	96.750
Pigüé		79.000	100	100	100	100	100	100	79.000
Salliqueló		125.000	100	100	100	100	100	100	125.000
Tandil		148.500	100	100	100	100	100	100	148.500
T.Arroyos		130.000	100	100	100	100	100	100	130.000
25 de Mayo		113.000	100	100	100	100	100	100	113.000
BUENOS AIRES	15/16	1.503.250	100	100	100	100	100	100	1.503.250
	14/15	1.561.250	100	100	100	100	100	100	-
Laboulaye		367.000	100	100	100	100	100	100	367.000
M. Juárez		144.700	100	100	100	100	100	100	144.700
Río Cuarto		415.400	100	100	100	100	100	100	415.400
S. Francisco		395.000	100	100	100	100	100	100	395.000
Villa María		298.200	100	100	100	100	100	100	298.200
CORDOBA	15/16	1.620.300	100	100	100	100	100	100	1.620.300
	14/15	1.879.800	91	96	100	100	100	100	-
Paraná		71.500	100	100	100	100	100	100	71.500
R. del Tala		110.000	100	100	100	100	100	100	110.000
ENTRE RIOS	15/16	181.500	100	100	100	100	100	100	181.500
	14/15	239.200	91	96	100	100	100	100	-
General Pico		333.700	100	100	100	100	100	100	333.700
Santa Rosa		134.000	100	100	100	100	100	100	134.000
LA PAMPA	15/16	467.700	100	100	100	100	100	100	467.700
	14/15	370.400	99	99	99	100	100	100	-
Avellaneda		120.000	13	60	75	87	100	100	120.000
C. de Gómez		126.000	99	100	100	100	100	100	126.000
Casilda		51.800	100	100	100	100	100	100	51.800
Rafaela		115.000	100	100	100	100	100	100	115.000
V. Tuerto		125.000	100	100	100	100	100	100	125.000
SANTA FE	15/16	537.800	80	91	94	97	100	100	537.800
	14/15	685.850	87	88	90	91	92	95	-
CATAMARCA		8.400	51	62	70	80	100	100	8.400
CORRIENTES		12.000	-	30	40	70	90	100	12.000
CHACO (Pcia. R. S. Peña)		70.000	-	25	36	68	85	100	70.000
CHACO (Charata)		75.000	-	42	61	88	97	100	75.000
FORMOSA		38.350	-	30	35	70	90	100	38.350
JUJUY		7.130	6	60	75	85	96	100	7.130
MISIONES		30.800	98	99	100	100	100	100	30.800
SALTA		215.820	6	48	73	85	100	100	215.820
SAN LUIS		270.000	100	100	100	100	100	100	270.000
S. ESTERO (Sgo. Estero)		132.000	71	89	99	100	100	100	132.000
S. ESTERO (Quimilí)		450.000	53	60	70	99	99	100	450.000
TUCUMAN		68.850	27	45	86	90	100	100	68.850
TOTAL PAIS	15/16	5.688.900	86	91	94	98	99	100	5.688.900
	14/15	6.033.450	89	93	96	98	98	99	-

(\*) Cifras Provisorias  
Las AREAS están expresadas en hectáreas.  
ESTIMACIONES AGRICOLAS  
MINISTERIO de AGROINDUSTRIA



AVANCE DE LA SIEMBRA DE SORGO									
CAMPAÑA: 2015/2016 (*)									
DELEGACION		AREA A SEMBRAR Ha	14/01 %	21/01 %	28/01 %	04/02 %	11/02 %	18/02 %	AREA SEMBRADA Ha
Bahía Blanca		3.950	100	100	100	100	100	100	3.950
Bolívar		8.000	100	100	100	100	100	100	8.000
Bragado		9.300	100	100	100	100	100	100	9.300
General Madariaga		-	-	-	-	-	-	-	-
Junín		11.100	100	100	100	100	100	100	11.100
La Plata		6.500	100	100	100	100	100	100	6.500
Lincoln		12.670	100	100	100	100	100	100	12.670
Pehuajó		1.450	100	100	100	100	100	100	1.450
Pergamino		9.250	100	100	100	100	100	100	9.250
Pigüé		18.000	100	100	100	100	100	100	18.000
Salliqueló		40.000	100	100	100	100	100	100	40.000
Tandil		10.300	100	100	100	100	100	100	10.300
T.Arroyos		-	-	-	-	-	-	-	-
25 de Mayo		4.800	100	100	100	100	100	100	4.800
BUENOS AIRES	15/16	135.320	100	100	100	100	100	100	135.320
	14/15	141.570	100	100	100	100	100	100	-
Laboulaye		36.000	100	100	100	100	100	100	36.000
M. Juárez		13.000	100	100	100	100	100	100	13.000
Río Cuarto		50.180	100	100	100	100	100	100	50.180
S. Francisco		38.000	100	100	100	100	100	100	38.000
Villa María		56.000	100	100	100	100	100	100	56.000
CORDOBA	15/16	193.180	100	100	100	100	100	100	193.180
	14/15	183.906	100	100	100	100	100	100	-
Paraná		57.000	100	100	100	100	100	100	57.000
R. del Tala		50.000	84	100	100	100	100	100	50.000
ENTRE RIOS	15/16	107.000	92	100	100	100	100	100	107.000
	14/15	93.050	93	94	100	100	100	100	-
General Pico		12.700	100	100	100	100	100	100	12.700
Santa Rosa		25.000	100	100	100	100	100	100	25.000
LA PAMPA	15/16	37.700	100	100	100	100	100	100	37.700
	14/15	39.900	100	100	100	100	100	100	-
Avellaneda		58.200	82	88	91	98	100	100	58.200
C. de Gómez		9.000	100	100	100	100	100	100	9.000
Casilda		4.300	100	100	100	100	100	100	4.300
Rafaela		68.000	100	100	100	100	100	100	68.000
V. Tuerto		10.700	100	100	100	100	100	100	10.700
SANTA FE	15/16	150.200	93	95	96	99	100	100	150.200
	14/15	145.300	82	83	92	94	97	100	-
CATAMARCA		400	50	100	100	100	100	100	400
CORRIENTES		4.800	-	-	20	80	90	100	4.800
CHACO (Pcia. R. S. Peña)		21.800	-	7	9	55	73	94	20.411
CHACO (Charata)		58.000	-	-	-	35	66	94	54.619
FORMOSA		5.000	-	-	20	80	90	100	5.000
JUJUY		-	-	-	-	-	-	-	-
MISIONES		-	-	-	-	-	-	-	-
SALTA		-	-	-	-	-	-	-	-
SAN LUIS		25.500	100	100	100	100	100	100	25.500
SGO. del ESTERO		53.000	100	100	100	100	100	100	53.000
SGO. del ESTERO (Quimilí)		86.000	17	25	72	79	97	97	83.222
TUCUMAN		5.600	43	63	100	100	100	100	5.600
TOTAL PAIS	15/16	883.500	79	82	87	92	97	99	875.952
	14/15	840.938	86	90	94	96	98	99	-

(\*) Cifras Provisorias

Las AREAS están expresadas en hectáreas.

ESTIMACIONES AGRICOLAS

MINISTERIO de AGROINDUSTRIA



AVANCE DE LA COSECHA DE GIRASOL

CAMPAÑA: 2015/2016(\*)

DELEGACION		AREA SEMBRADA Has	14/01 %	21/01 %	28/01 %	04/02 %	11/02 %	18/02 %	AREA PERDIDA Has	AREA COSECHADA Has
Bahía Blanca		2.990	-	-	-	-	-	-	-	-
Bolívar		40.000	-	-	-	-	-	-	-	-
Bragado		3.900	-	-	-	-	-	-	-	-
General Madariaga		56.200	-	-	-	-	-	-	-	-
Junín		3.800	-	-	-	-	-	-	-	-
La Plata		4.100	-	-	-	-	-	-	-	-
Lincoln		9.600	-	-	-	-	-	-	-	-
Pehuajó		97.450	-	-	-	-	-	-	-	-
Pergamino		950	-	-	-	-	-	-	-	-
Pigüé		100.000	-	-	-	-	-	-	-	-
Salliqueló		145.000	-	-	-	-	-	-	-	-
Tandil		182.000	-	-	-	-	-	-	-	-
T.Arroyos		110.700	-	-	-	-	-	-	-	-
25 de Mayo		14.100	-	-	-	-	-	-	-	-
BUENOS AIRES	15/16	770.790	-	-	-	-	-	-	-	-
	14/15	835.150	-	-	-	-	-	-	-	-
Laboulaye		16.500	-	-	-	-	-	1.000	-	-
M. Juárez		1.400	-	-	-	-	-	-	-	-
Río Cuarto		9.500	-	-	-	-	-	-	-	-
S. Francisco		1.900	-	-	-	50	60	90	-	1.710
Villa María		-	-	-	-	-	-	-	-	-
CORDOBA	15/16	29.300	-	-	-	3	4	6	1.000	1.710
	14/15	30.800	-	-	2	3	5	6	-	-
Paraná		2.800	-	-	-	28	61	100	-	2.800
R. del Tala		-	-	-	-	-	-	-	-	-
ENTRE RIOS	15/16	2.800	-	-	-	28	61	100	-	2.800
	14/15	3.560	-	-	-	22	55	74	-	-
General Pico		100.000	-	-	-	-	-	-	-	-
Santa Rosa		110.000	-	-	-	-	-	-	-	-
LA PAMPA	15/16	210.000	-	-	-	-	-	-	-	-
	14/15	256.600	-	-	-	-	-	-	-	-
Avellaneda		85.000	56	93	98	100	100	100	-	85.000
C. de Gómez		3.000	-	2	28	60	80	100	-	3.000
Casilda		-	-	-	-	-	-	-	-	-
Rafaela		28.500	22	65	95	100	100	100	-	28.500
V. Tuerto		250	-	-	-	-	-	-	-	-
SANTA FE	15/16	116.750	46	83	95	99	99	99	-	116.500
	14/15	152.100	27	42	77	85	96	100	-	-
CATAMARCA		-	-	-	-	-	-	-	-	-
CORRIENTES		-	-	-	-	-	-	-	-	-
CHACO (Pcia. R. S. Peña)		70.200	63	86	97	100	100	100	1.845	68.360
CHACO (Charata)		82.000	60	78	96	100	100	100	5.190	76.810
FORMOSA		4.380	60	90	100	100	100	100	-	4.380
JUJUY		-	-	-	-	-	-	-	-	-
MISIONES		-	-	-	-	-	-	-	-	-
SALTA		-	-	-	-	-	-	-	-	-
SAN LUIS		10.000	-	-	-	-	-	-	-	-
S. ESTERO (S. del Estero)		-	-	-	-	-	-	-	-	-
S. ESTERO (Quimilí)		6.000	-	-	74	74	89	100	-	6.000
TUCUMAN		-	-	-	-	-	-	-	-	-
TOTAL PAIS	15/16	1.302.220	11	17	20	21	21	21	8.035	276.560
	14/15	1.464.855	10	15	21	24	25	26	-	-

(\*) Cifras Provisorias

Las AREAS están expresadas en hectáreas.

ESTIMACIONES AGRICOLAS

Min. De AGROINDUSTRIA



ESTADO DE LOS CULTIVOS  
Y HUMEDAD DEL SUELO

HUMEDAD Y ESTADO DE LOS CULTIVOS

Desde el 12/02/16 hasta el 18/02/16

PROVINCIA	DELEGACION	MAIZ									GIRASOL											
		Estadio Fenológico					Estado General				Humedad	Estadio Fenológico (*)					Estado General				Humedad	
		E	C	F	L	M	MB	B	R	M		E	C	F	L	M	MB	B	R	M		
BUENOS AIRES	BAHIA BLANCA	-	8	90	2	-	-	100	-	-	A	-	-	7	93	-	-	100	-	-	A	
	BOLIVAR	-	-	-	50	50	-	100	-	-	A	-	-	-	14	83	-	-	100	-	-	A
	BRAGADO	-	-	10	90	-	-	100	-	-	A	-	-	-	100	-	-	100	-	-	A	
	GENERAL MADARIAGA	-	-	-	97	3	-	72	28	-	A/R	-	-	2	72	26	-	80	20	-	R/A	
	JUNIN	-	-	-	100	-	-	100	-	-	A	-	-	-	100	-	-	100	-	-	A	
	LA PLATA	-	9	81	10	-	84	16	-	-	A/R	-	-	57	43	-	77	23	-	-	A	
	LINCOLN	-	-	24	76	-	-	100	-	-	A	-	-	-	100	-	-	100	-	-	A	
	PEHUJO	-	-	-	100	-	50	50	-	-	A/R	-	-	-	100	-	46	54	-	-	A	
	PERGAMINO	-	-	-	63	37	-	100	-	-	A	-	-	-	-	100	-	100	-	-	A	
	PIGUE	-	-	84	16	-	-	100	-	-	A	-	-	82	18	-	-	100	-	-	A	
	SALLIQUELO	-	-	37	63	-	-	100	-	-	A	-	-	29	71	-	-	100	-	-	A	
	TANDIL	-	-	80	20	-	-	100	-	-	A	-	-	20	80	-	-	100	-	-	R	
	TRES ARROYOS	-	-	100	-	-	-	-	-	-	A	-	-	100	-	-	-	-	-	-	A	
	25 DE MAYO	-	-	5	95	-	-	95	6	-	A	-	-	-	100	-	-	47	51	2	A	
CORDOBA	LABOULAYE	-	22	47	31	-	22	78	-	-	E/A	-	-	-	100	-	-	92	8	-	E/A	
	MARCOS JUAREZ	-	-	6	94	-	20	73	7	-	A	-	-	-	100	-	-	100	-	-	A	
	RIO CUARTO	-	20	50	30	-	-	70	20	10	A/E	-	-	40	60	-	-	70	20	10	E/A	
	SAN FRANCISCO	-	7	42	43	7	27	49	23	0	A/R	-	-	-	-	100	-	60	40	-	-	
	VILLA MARIA	-	64	35	1	-	-	100	-	-	A	-	-	-	-	-	-	-	-	-	-	
	ENTRE RIOS	PARANA	-	29	10	33	27	38	62	-	-	A	-	-	-	-	-	-	-	-	-	-
LA PAMPA	ROSARIO DEL TALA	-	7	5	22	66	12	61	22	4	E/A	-	-	-	-	-	-	-	-	-	-	
	GENERAL PICO	-	20	40	40	-	20	40	27	12	A	-	-	-	60	40	-	71	29	-	A	
SANTA FE	SANTA ROSA	-	-	13	75	12	-	-	-	-	A	-	-	8	62	30	-	-	-	-	A	
	AVELLANEDA	-	21	35	32	12	-	76	24	-	A/R	-	-	-	-	-	-	-	-	-	-	
	CASILDA	-	20	10	-	70	47	53	-	-	A	-	-	-	-	-	-	-	-	-	-	
	CANADA de GOMEZ	-	17	17	-	66	71	22	6	-	A/E	-	-	-	-	-	-	-	-	-	-	
	RAFAELA	-	29	-	45	26	41	59	-	-	A/E	-	-	-	-	-	-	-	-	-	-	
CATAMARCA	VENADO TUERTO	-	-	-	100	-	-	100	-	-	A	-	-	-	100	-	-	100	-	-	A	
CATAMARCA	CATAMARCA	-	60	40	-	-	-	100	-	-	R	-	-	-	-	-	-	-	-	-	-	
CORRIENTES	CORRIENTES	-	-	-	-	-	-	-	-	-	-	-	-	-	-	-	-	-	-	-	-	
CHACO	CHARATA	4	87	9	-	-	41	41	11	0	R/A	-	-	-	-	-	-	-	-	-	-	
	ROQUE SAENZ PEÑA	11	88	2	-	-	50	50	-	-	A/R	-	-	-	-	-	-	-	-	-	-	
FORMOSA	FORMOSA	-	-	-	-	-	-	-	-	-	-	-	-	-	-	-	-	-	-	-	-	
JUJUY	JUJUY	-	100	-	-	-	-	100	-	-	A	-	-	-	-	-	-	-	-	-	-	
MISIONES	POSADAS	-	-	-	-	-	-	-	-	-	E/A	-	-	-	-	-	-	-	-	-	-	
SALTA	SALTA	-	100	-	-	-	-	100	-	-	A	-	-	-	-	-	-	-	-	-	-	
SAN LUIS	SAN LUIS	-	39	41	20	-	-	100	-	-	A	-	-	-	100	-	-	100	-	-	A	
SANTIAGO DEL ESTERO	SANTIAGO DEL ESTERO	-	88	12	-	-	-	100	-	-	A/R	-	-	-	-	-	-	-	-	-	-	
	QUIMILI	1	73	27	-	-	-	77	21	2	A/R	-	-	-	-	-	-	-	-	-	-	
TUCUMAN	TUCUMAN	37	62	0	-	-	-	100	-	-	R	-	-	-	-	-	-	-	-	-	-	

Las cifras expresan porcentaje de la superficie del área sembrada.

Estado general: MB: Muy Bueno, B: Bueno, R: Regular, M:Malo.

Humedad: A: Adecuada, R: Regular, E: Exceso, I: Inundación, PS: Principio de Sequía, S: Sequía.

Estadio Fenológico: E: Emergencia; C:Crecimiento; F: Floración; L: Llenado; M: Madurez

(\*) La sumatoria puede ser inferior a 100, correspondiendo la diferencia a siembras aún sin emerger.





HUMEDAD Y ESTADO DE LOS CULTIVOS

Desde el 12/02/16 hasta el 18/02/16

PROVINCIA	DELEGACION	SOJA de primera									SOJA de segunda									HUMEDAD							
		Estadio Fenológico (*)					Estado General				Estadio Fenológico(*)					Estado General											
		E	C	F	L	M	MB	B	R	M	E	C	F	L	M	MB	B	R	M								
BUENOS AIRES	BAHIA BLANCA	-	-	-	-	-	-	-	-	-	-	-	-	-	-	-	-	-	-	-	-	-	-	-	-	-	
	BOLIVAR	-	-	-	100	-	-	100	-	-	-	-	-	100	-	-	-	-	82	-	-	-	-	-	-	-	A
	BRAGADO	-	-	50	50	-	-	100	-	-	-	-	50	50	-	-	-	100	-	-	-	-	-	-	-	-	A
	GRAL. MADARIAGA	-	-	16	84	-	-	75	25	-	-	-	-	93	7	-	-	-	67	33	-	-	-	-	-	-	A
	JUNIN	-	-	100	-	-	-	100	-	-	-	-	-	100	-	-	-	-	100	-	-	-	-	-	-	-	A
	LA PLATA	-	-	100	0	-	88	12	-	-	-	-	98	2	-	-	-	90	10	-	-	-	-	-	-	-	A/R
	LINCOLN	-	-	59	41	-	-	100	-	-	-	-	6	94	-	-	-	100	-	-	-	-	-	-	-	-	A
	PEHUAJO	-	-	9	91	-	53	47	-	-	-	-	-	50	50	-	-	58	42	-	-	-	-	-	-	-	A
	PERGAMINO	-	-	-	100	-	5	95	-	-	-	-	-	100	-	-	-	100	-	-	-	-	-	-	-	-	A
	PIGÜE	-	-	100	-	-	-	100	-	-	-	-	-	100	-	-	-	-	100	-	-	-	-	-	-	-	A
	SALLIQUELO	-	-	100	-	-	-	100	-	-	-	-	-	100	-	-	-	-	100	-	-	-	-	-	-	-	A
	TANDIL	-	-	100	-	-	-	100	-	-	-	-	-	100	-	-	-	-	66	34	-	-	-	-	-	-	A
	TRES ARROYOS	-	-	100	-	-	-	-	-	-	-	-	-	100	-	-	-	-	-	-	-	-	-	-	-	-	A
	25 DE MAYO	-	-	-	100	-	-	95	5	-	-	-	-	46	54	-	-	-	100	-	-	-	-	-	-	-	A
CORDOBA	LABOULAYE	-	-	50	50	-	-	100	-	-	-	-	58	42	-	-	-	100	-	-	-	-	-	-	-	-	E/A
	MARCOS JUAREZ	-	-	-	100	-	22	65	7	5	-	-	29	71	-	10	88	2	-	-	-	-	-	-	-	-	A
	RIO CUARTO	-	-	52	48	-	-	63	28	10	-	-	79	21	-	-	-	87	13	-	-	-	-	-	-	-	A/E
	SAN FRANCISCO	-	5	43	51	-	33	49	17	1	-	-	8	54	38	-	51	44	5	-	-	-	-	-	-	-	A/R
	VILLA MARIA	-	-	90	10	-	-	100	-	-	-	-	-	100	-	-	-	100	-	-	-	-	-	-	-	-	A
ENTRE RIOS	PARANA	-	-	6	94	-	39	61	-	-	-	-	36	45	19	-	-	100	-	-	-	-	-	-	-	-	A
	ROSARIO DEL TALA	-	-	68	32	-	9	45	42	5	-	-	64	36	-	-	8	48	39	5	-	-	-	-	-	-	A
LA PAMPA	GENERAL PICO	-	-	30	70	-	20	49	20	9	-	-	-	100	-	-	-	100	-	-	-	-	-	-	-	-	A
	SANTA ROSA	-	2	26	72	-	-	-	-	-	-	1	31	1	-	-	-	-	-	-	-	-	-	-	-	-	A
SANTA FE	AVELLANEDA	53	47	-	-	-	-	100	-	-	-	84	16	-	-	-	-	100	-	-	-	-	-	-	-	-	A/R
	CASILDA	-	-	-	100	-	27	55	19	-	-	-	58	42	-	12	88	-	-	-	-	-	-	-	-	-	A
	CANADA de GOMEZ	-	-	-	100	-	56	34	10	-	-	-	-	100	-	70	17	12	-	-	-	-	-	-	-	-	E/A
	RAFAELA	-	-	-	100	-	48	49	3	-	-	-	25	60	15	-	36	58	5	-	-	-	-	-	-	-	E/A
	VENADO TUERTO	-	-	-	100	-	-	100	-	-	-	-	-	100	-	-	-	100	-	-	-	-	-	-	-	-	-
CATAMARCA	CATAMARCA	-	50	50	-	-	-	100	-	-	-	-	-	-	-	-	-	-	-	-	-	-	-	-	-	-	A/R
CORRIENTES	CORRIENTES	-	-	-	-	-	-	-	-	-	-	-	-	-	-	-	-	-	-	-	-	-	-	-	-	-	-
CHACO	CHARATA	-	56	41	3	-	14	72	14	-	-	-	-	-	-	-	-	-	-	-	-	-	-	-	-	-	R/PS
	Pcia. R. S. PEÑA	-	71	28	0	-	24	50	26	-	-	-	-	-	-	-	-	-	-	-	-	-	-	-	-	-	A/R
FORMOSA	FORMOSA	-	-	-	-	-	-	-	-	-	-	-	-	-	-	-	-	-	-	-	-	-	-	-	-	-	-
JUJUY	JUJUY	-	90	10	-	-	-	100	-	-	-	-	-	-	-	-	-	-	-	-	-	-	-	-	-	-	A
MISIONES	POSADAS	-	-	-	-	-	-	-	-	-	-	-	-	-	-	-	-	-	-	-	-	-	-	-	-	-	E/A
SALTA	SALTA	-	90	10	-	-	1	99	-	-	-	-	-	-	-	-	-	-	-	-	-	-	-	-	-	-	A
SAN LUIS	SAN LUIS	-	40	39	21	-	-	100	-	-	-	-	-	100	-	-	-	100	-	-	-	-	-	-	-	-	A
SANTIAGO DEL ESTERO	SANTIAGO DEL ESTERO	-	49	51	-	-	-	100	-	-	-	-	-	-	-	-	-	-	-	-	-	-	-	-	-	-	A/R
	QUIMILI	-	49	51	-	-	-	78	22	0	-	-	-	-	-	-	-	-	-	-	-	-	-	-	-	-	A/R
TUCUMAN	TUCUMAN	2	55	43	-	-	-	100	-	-	-	-	-	-	-	-	-	-	-	-	-	-	-	-	-	-	A/R

Las cifras expresan porcentaje de la superficie del área sembrada.

Estado general: MB: Muy Bueno, B: Bueno, R: Regular, M:Malo.

Humedad: A: Adecuada, R: Regular, E: Exceso, I: Inundación, PS: Principio de Sequía, S: Sequía.

Estadio Fenológico: E: Emergencia; C:Crecimiento; F: Floración; L: Llenado; M: Madurez

(\*) La sumatoria puede ser inferior a 100, correspondiendo la diferencia a siembras aún sin emerger.

Más información <http://dev.siaa.gov.ar/informes>